



PREFEITURA DE MACEIÓ
SECRETARIA DA INFRAESTRUTURA

10.3 CROQUIS DE DMT'S

AREAL - CANTEIRO/PISTA
NÃO PAVIMENTADO



A Rod. Cap. Pedro Teixeira, 499-169
Rio Largo - AL, 57100-000

B Rod. Cap. Pedro Teixeira, 499-169
Rio Largo - AL, 57100-000

Rod. Cap. Pedro Teixeira 84 m, 1 min

	OBSERVAÇÕES:	Secretaria Municipal de Infraestrutura			
		GROTA DO ANDRAUJO LOCALIZAÇÃO: RIACHO DOCE - MACEIÓ / AL	CROQUIS DMT'S AREAL		
			MAIO / 2022	SEM ESCALA	TRECHO NÃO PAVIMENTADO

AREAL - CANTEIRO/PISTA

PAVIMENTADO - PARTE 1



A

Rod. Cap. Pedro Teixeira, 499-169
Rio Largo - AL, 57100-000

B

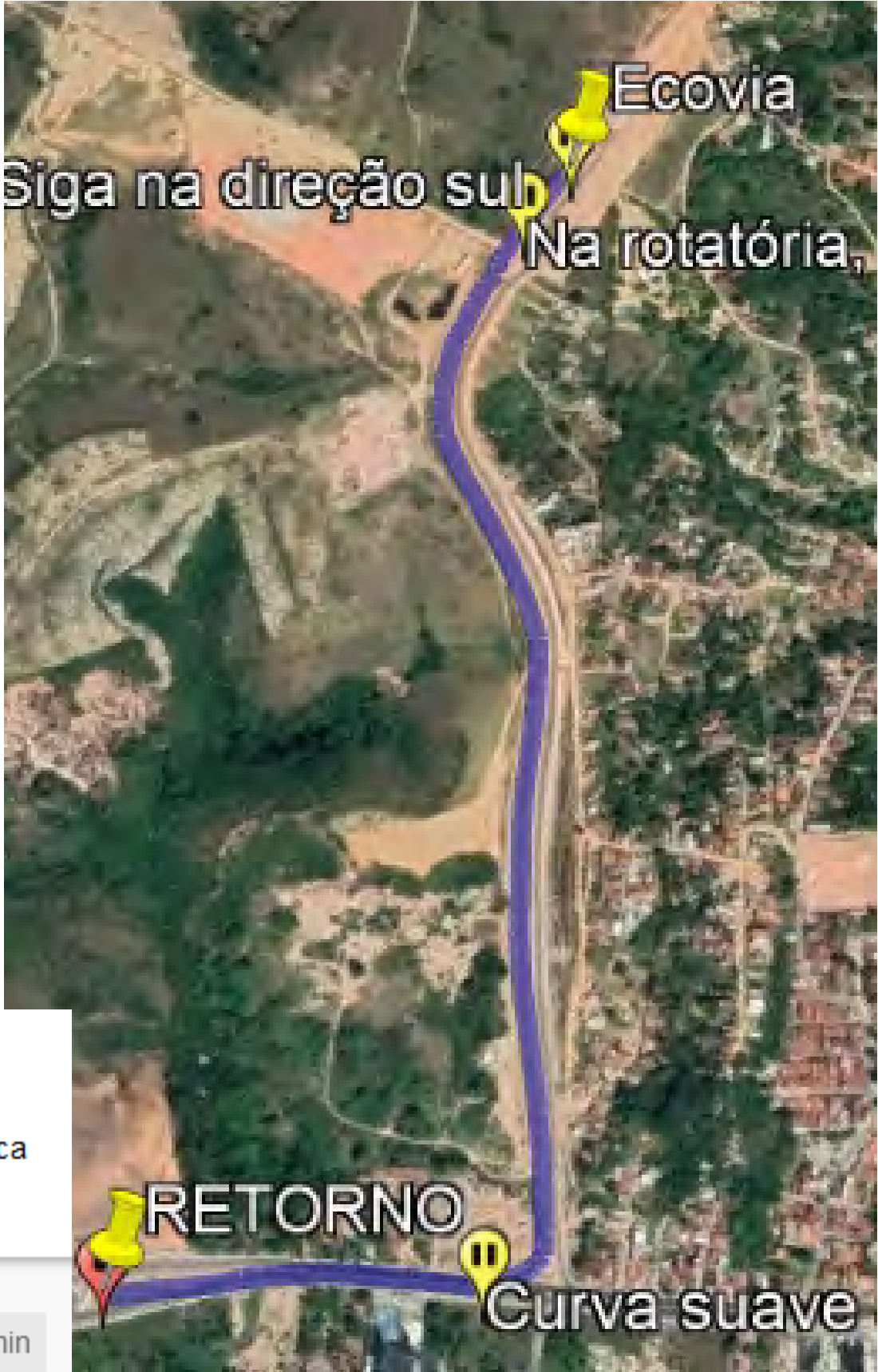
Maceió
AL

BR-316

25,3 km, 43 min

	OBSERVAÇÕES:	Secretaria Municipal de Infraestrutura			
		GROTA DO ANDRAUJO LOCALIZAÇÃO: RIACHO DOCE - MACEIÓ / AL	CROQUIS DMT'S AREAL		
			MAIO / 2022	SEM ESCALA	TRECHO PAVIMENTADO

AREAL - CANTEIRO/PISTA
PAVIMENTADO - PARTE 2



A Maceió
AL

B AL-101, 600 - Jacarecica, Maceió - AL, República
Federativa do Brasil
Jacarecica, Maceió - AL

Trajetos sugeridos

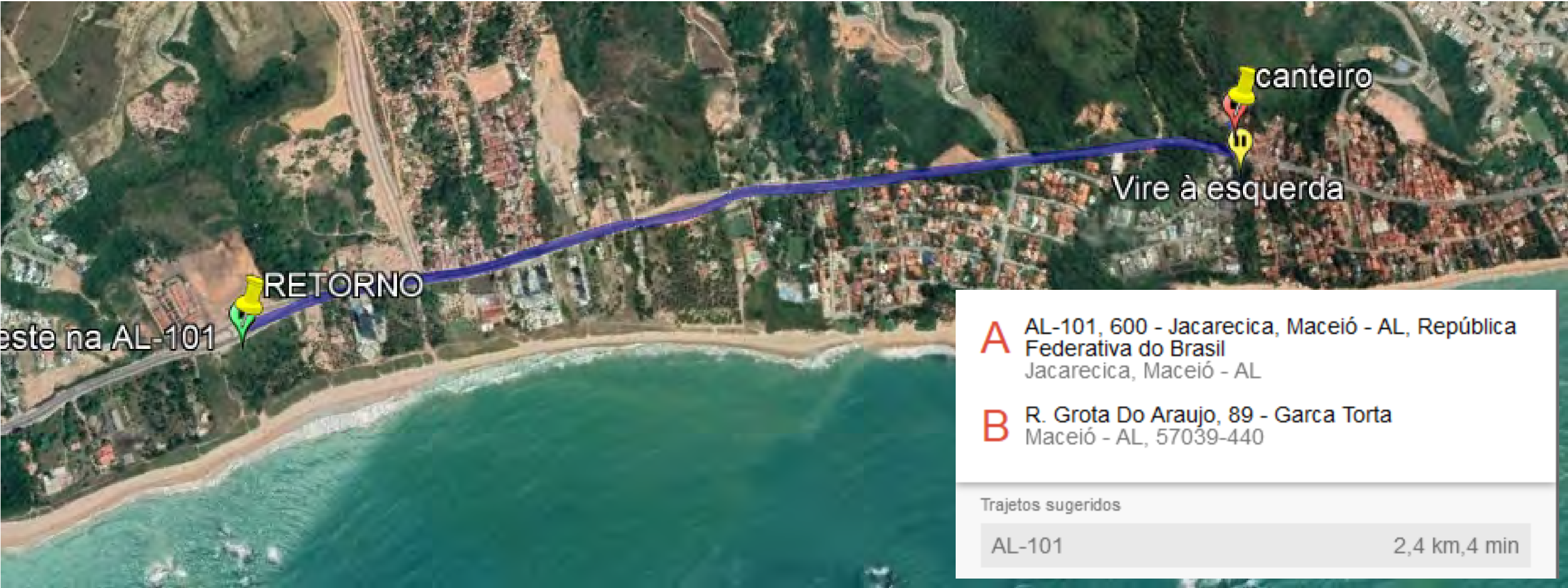
AL-101

1,5 km,2 min

	OBSERVAÇÕES:	Secretaria Municipal de Infraestrutura			
		GROTA DO ANDRAUJO LOCALIZAÇÃO: RIACHO DOCE - MACEIÓ / AL	CROQUIS DMT'S AREAL		
			MAIO / 2022	SEM ESCALA	TRECHO PAVIMENTADO

AREAL - CANTEIRO

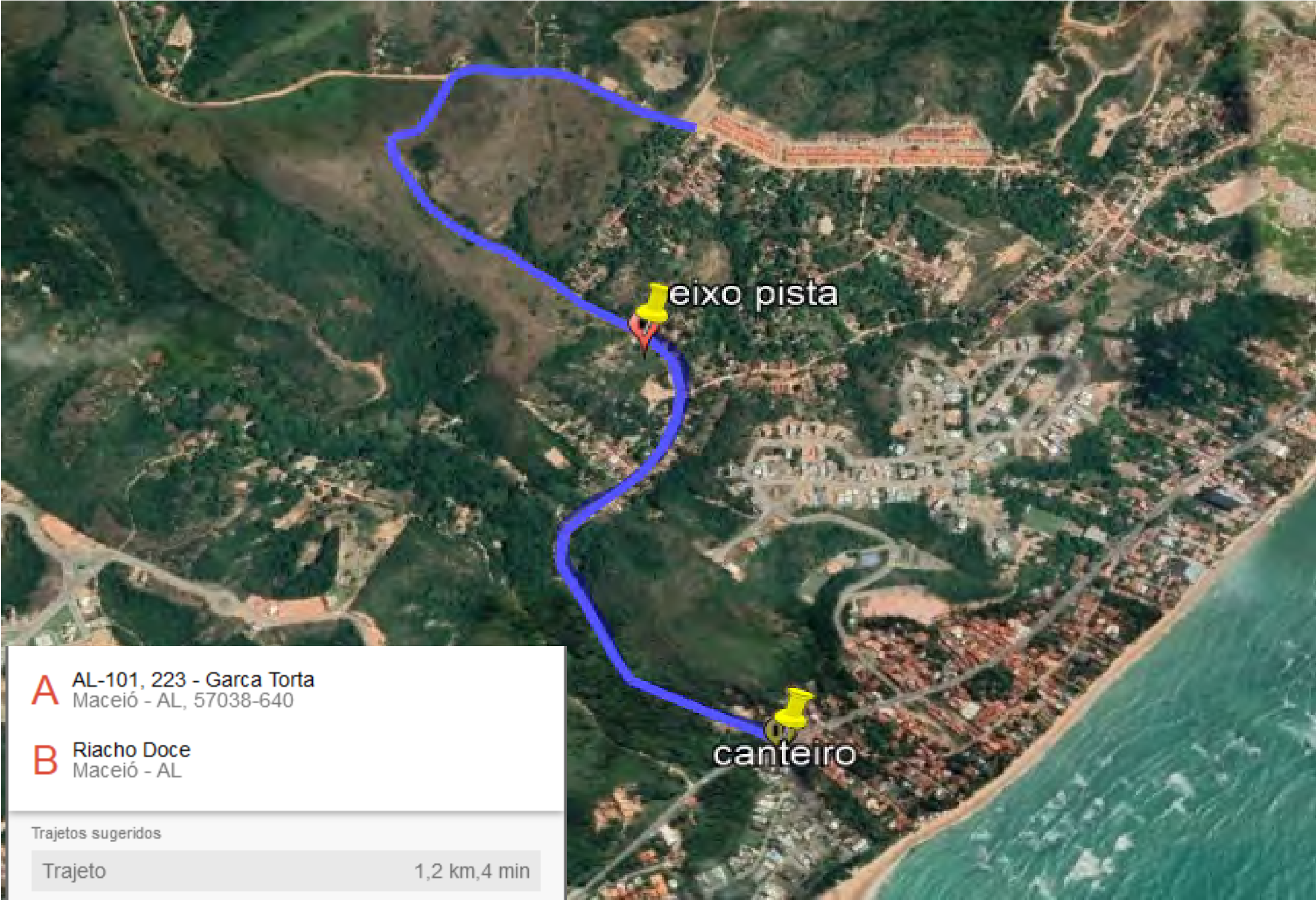
PAVIMENTADO - PARTE 3



	OBSERVAÇÕES:	Secretaria Municipal de Infraestrutura				
		GROTA DO ANDRAUJO LOCALIZAÇÃO: RIACHO DOCE - MACEIÓ / AL	CROQUIS DMT'S AREAL			
			MAIO / 2022	SEM ESCALA		TRECHO PAVIMENTADO

AREAL - PISTA

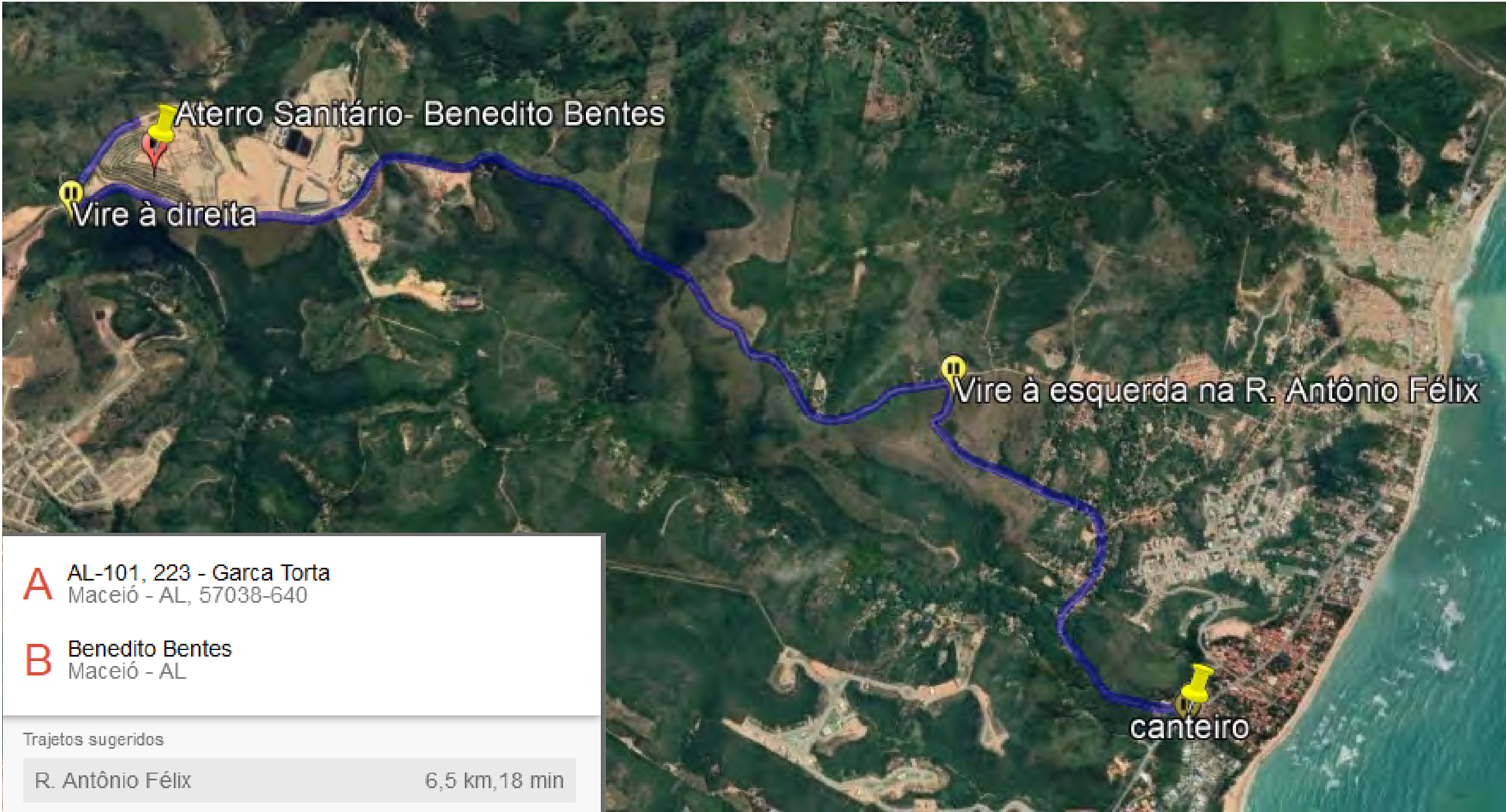
NÃO PAVIMENTADO - PARTE 4




	OBSERVAÇÕES:	Secretaria Municipal de Infraestrutura			
		GROTA DO ANDRAUJO LOCALIZAÇÃO: RIACHO DOCE - MACEIÓ / AL	CROQUIS DMT'S AREAL		
			MAIO / 2022	SEM ESCALA	TRECHO NÃO PAVIMENTADO

CANTEIRO - ATERRO

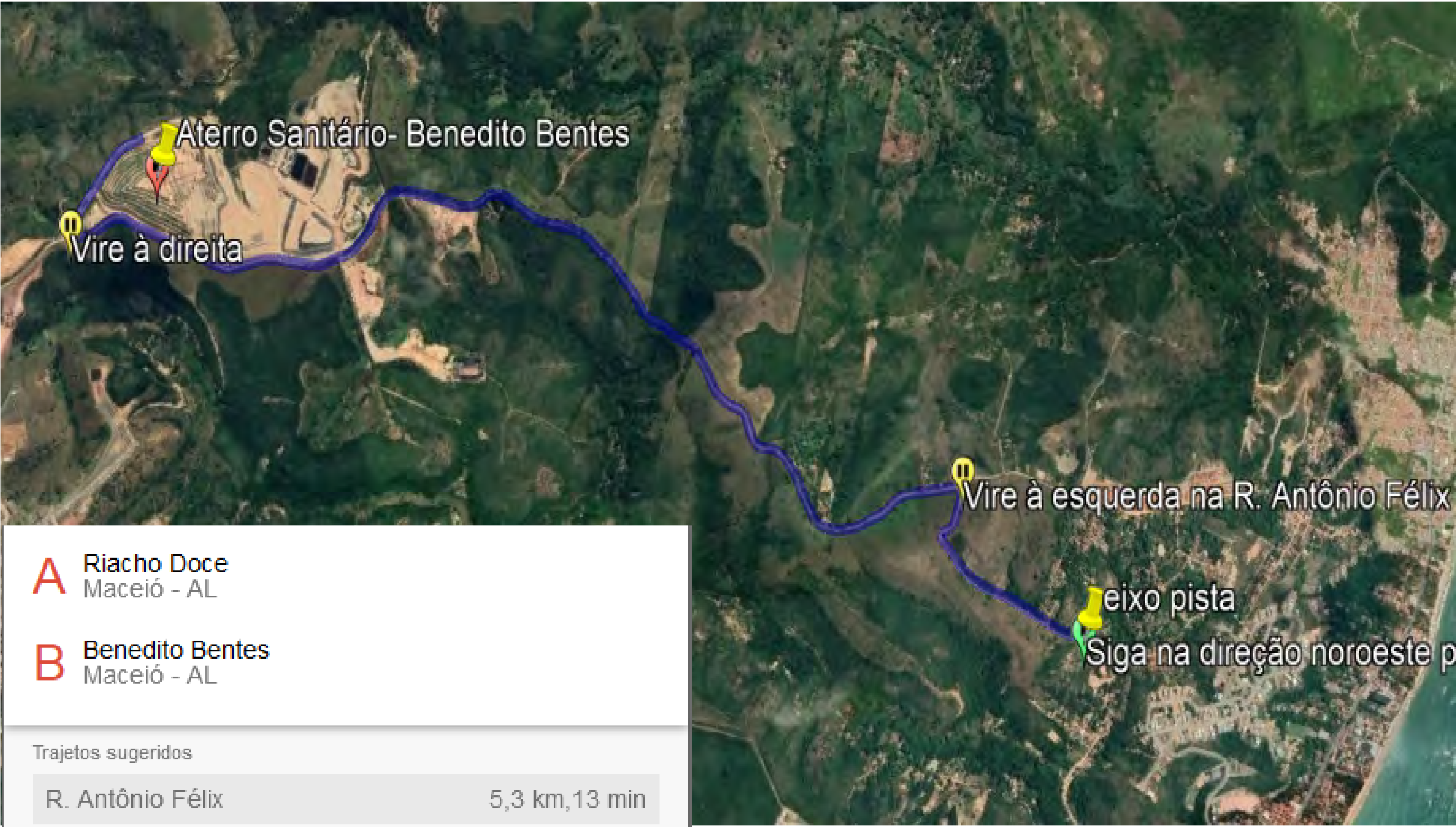
NÃO PAVIMENTADO



	OBSERVAÇÕES:	Secretaria Municipal de Infraestrutura				
		GROTA DO ANDRAUJO LOCALIZAÇÃO: RIACHO DOCE - MACEIÓ / AL	CROQUIS DMT'S ATERRO			
			MAIO / 2022	SEM ESCALA		TRECHO NÃO PAVIMENTADO

PISTA - ATERRO

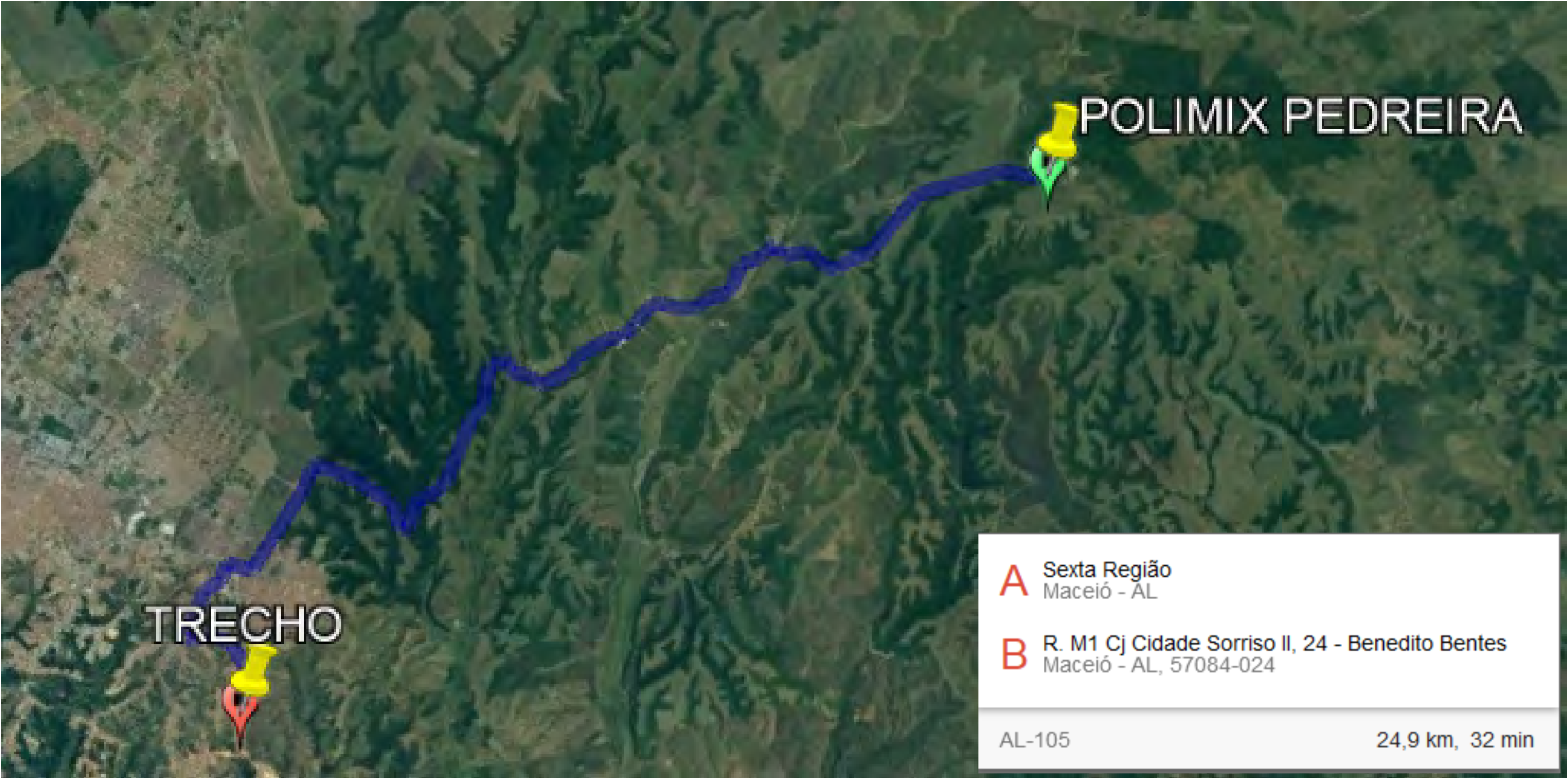
NÃO PAVIMENTADO



	OBSERVAÇÕES:	Secretaria Municipal de Infraestrutura			
		GROTA DO ANDRAUJO LOCALIZAÇÃO: RIACHO DOCE - MACEIÓ / AL	CROQUIS DMT'S ATERRO		
			MAIO / 2022	SEM ESCALA	TRECHO NÃO PAVIMENTADO

PEDREIRA - CANTEIRO/PISTA

PAVIMENTADO



	OBSERVAÇÕES:	Secretaria Municipal de Infraestrutura			
		GROTA DO ANDRAUJO LOCALIZAÇÃO: RIACHO DOCE - MACEIÓ / AL	CROQUIS DMT'S PEDREIRA		
			MAIO / 2022	SEM ESCALA	TRECHO PAVIMENTADO